

# Canon

 **imageRUNNER**  
ADVANCE

**6275 / 6265 / 6255**

Soluciones  
para Oficinas

Impresora multifunción

Alta velocidad, alto volumen

Impresión y copiado en blanco y negro

Escaneo en color



Simplemente avanzada.

Diseñada para

Oficinas de alto volumen que  
requieren una productividad  
excepcional

#### Características estándar

Copiado/impresión/envío/almacenamiento

Copiado e impresión en B y N

Escaneo y envío en color

Impresión de hasta 75 ppm (Carta)

Hasta 1200 x 1200 ppp

Hasta 11 3/4" x 19 1/4" (297 mm x 487.7 mm)

Capacidad máxima de 7,700 hojas

Opciones flexibles de acabado en línea

Bloqueo y borrado de la Unidad de Disco Duro, IPsec

Escanee directamente a Microsoft® PowerPoint® y a los  
formatos PDF que permiten la búsqueda\*

\*Estándar en los modelos de 120 V; opcional en los  
modelos de 230 V.



# Simplemente avanzada.

La Serie imageRUNNER ADVANCE 6200 transforma el flujo de trabajo de una secuencia de procesos individuales a un flujo integrado del uso compartido de la información. Un centro para las comunicaciones digitales, esta serie impulsará su negocio hacia nuevos niveles de rendimiento y productividad. Desde todos los puntos de vista, estos modelos son simplemente avanzados.



## Centrada en las personas

Una interfaz fácil de usar y excepcionalmente intuitiva coloca el acceso a todas las funciones en sus manos, ya sea desde el dispositivo o en su escritorio.



## Productiva

Velocidad asombrosa, operación continua y características automatizadas que le permiten hacer mucho más en muy poco tiempo.



## Móvil

Aun cuando está en movimiento, usted tiene el control. Imprima desde una computadora portátil, "tablet", o teléfono inteligente hacia un sistema imageRUNNER ADVANCE.



## Habilitada con funciones en la nube\*

Un toque de un botón en la interfaz de usuario le permite acceder y escanear hacia ciertas aplicaciones en la nube o imprimir directamente desde ellas.

\*No está disponible al momento del lanzamiento.



## Conectada

La tecnología avanzada y las variadas aplicaciones empresariales trabajan perfectamente con su dispositivo para entregar resultados excepcionales.



## Seguridad

Las soluciones multiniveles protegen la información confidencial y, con ciertas opciones, ayudan al cumplimiento de la seguridad.



# Fácil de usar. Verdaderamente personalizada.

El líder de la industria en facilidad de uso acaba de mejorar aún más.\* La Serie imageRUNNER ADVANCE 6200 hace alarde de una interfaz altamente personalizable que ofrece a las personas y a los grupos de trabajo una forma de trabajar eficiente y genuinamente personalizada.

## Una interfaz inteligente e intuitiva

La serie imageRUNNER ADVANCE 6200 se diseñó pensando en usted. Con una variedad impresionante de características automatizadas, fáciles de usar y personalizadas, estos modelos les permiten a todos los usuarios trabajar de una manera más inteligente y rápida. Comenzando con la amplia pantalla TFT 8.4", de alta resolución y a todo color, los usuarios pueden ver fácilmente toda la información



### Dos menús

Solo presione la tecla del Menú Principal para tener acceso instantáneo a las funciones listas para el negocio. Use el Menú Rápido para poner en marcha la productividad al combinar y acceder a las tareas de rutina con el toque de un botón.



### Características personalizadas

Organice los botones de la pantalla para adaptarlos a su estilo de trabajo, estableciendo su cantidad, tamaño y diseño. Despliegue su propio logotipo o gráfico especial como un fondo de pantalla.



### Lista para la Web

Vea páginas web directamente desde el panel de control del dispositivo. Solo ingrese una URL para navegar por las páginas. Imprima fácilmente las páginas Web y los PDF en línea.

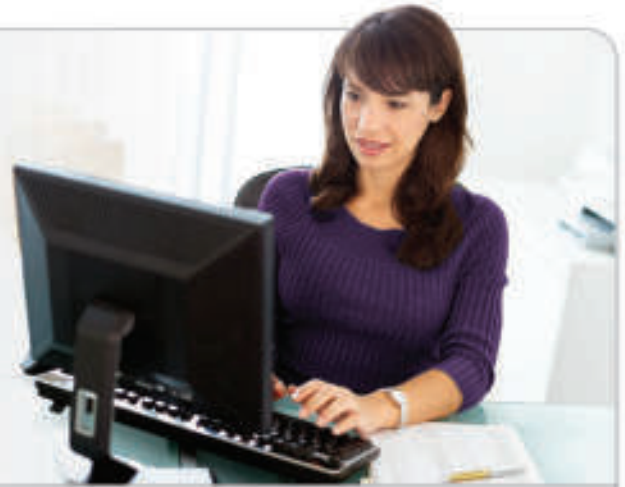


### Tutorías útiles

Acceda rápidamente a las sencillas instrucciones, paso a paso, desde la interfaz de usuario.

## Diseñada para la facilidad

Detalles bien pensados tales como una luz debajo del alimentador automático de documentos, para avisarle que hay originales en el alimentador, y un teclado USB opcional le permiten trabajar más cómodamente. Las botellas de tóner se pueden reemplazar con mínimo esfuerzo y las gavetas del papel se abren con el toque de un botón.



ADF liviano



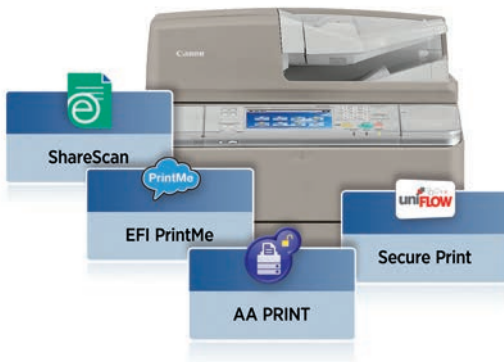
Teclado USB



Fácil Acceso al Tóner



Acceso al papel mediante un botón



## Diseñada para lograr la adaptabilidad

Estos sistemas inteligentes le ayudan a lograr sus metas, ahora y en el futuro. Con la capacidad de integrar perfectamente las soluciones de hardware y de software, la serie imageRUNNER ADVANCE 6200 le permite personalizar las aplicaciones para satisfacer las necesidades de su organización. Además, es altamente flexible, de manera que puede fácilmente agregar o actualizar su sistema con la rápida implementación de las configuraciones en su empresa.



## Conveniencia para usos misceláneos

Fácil de escanear o imprimir hacia/desde un dispositivo portátil de memoria USB. Navegue entre las carpetas y cámbiele el nombre. Expanda las opciones de conectividad para incluir los medios de memoria como una tarjeta SD o una tarjeta CompactFlash.



## Una experiencia uniforme

Independientemente del dispositivo imageRUNNER ADVANCE que usted use, usted disfrutará de una experiencia uniforme y de fácil uso. Todos los modelos de la Serie utilizan la misma interfaz y controlador de impresión.



# Integración perfecta. Productividad inteligente.

Las aplicaciones empresariales y de procesamiento de imagen convergen perfectamente. La impresión en la nube y las soluciones móviles ofrecen la libertad de trabajar desde cualquier parte. Las tareas que antes necesitaban varios pasos ahora se hacen en un solo paso. La velocidad y la precisión han mejorado gracias al flujo de trabajo automatizado y eficiente de la Serie.



## En movimiento

En un mundo cada vez más móvil, las personas necesitan la capacidad de trabajar remotamente mientras mantienen su productividad. Ahora Canon brinda las soluciones avanzadas que mantienen el movimiento del flujo de trabajo, sin esfuerzo, desde donde se encuentre.



### Dispositivos móviles

Imprima y escanee desde su laptop, "tablet" iPad® y teléfono inteligente iPhone® o BlackBerry®. Simplemente conéctese a un dispositivo imageRUNNER ADVANCE para recuperar su trabajo.



### Cloud portal\*

Obtenga un acceso rápido a ciertas aplicaciones en la nube desde su dispositivo imageRUNNER ADVANCE de Canon. Sencillamente, conéctese para acceder o enviar documentos directamente desde la nube.



### Advanced Anywhere Print\*

Esta solución sin servidor le permite imprimir hacia un sistema imageRUNNER ADVANCE conectado y luego acceder de forma conveniente y segura en cualquier dispositivo en la red para ver y recuperar su trabajo impreso.

\* No está disponible al momento del lanzamiento.

## Amplias soluciones de impresión

### Opciones de Impresión

La tecnología de impresión UFR II, patentada por Canon, es estándar con estos modelos. También es compatible con opciones tales como Adobe® PostScript® 3™ y PCL 5e/6. Mejore la productividad de impresión para los entornos multiusuarios con el controlador de impresión imagePASS-U2 de Canon.

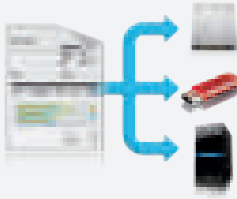
### Control

La Herramienta de Configuración del Software Controlador de Canon, le permite configurar parámetros por omisión y perfiles personalizados específicos.

Usted puede controlar los costos con características tales como la impresión bilateral por omisión, así como también mejorar la seguridad al forzar la impresión segura.



## Fácil colaboración



### Escaneo y Almacenamiento de documentos

Estos modelos, diseñados para automatizar el flujo de trabajo, le permiten guardar, almacenar y acceder fácilmente a los documentos escaneados desde diferentes lugares. Guarde en los espacios integrados tales como el Buzón de Correo y el Buzón Avanzado o en los espacios externos tales como medios de memoria u otra ubicación en red.



### Distribución de los documentos

Distribuya los documentos escaneados hacia varios destinos, tales como correo electrónico y direcciones de fax y carpetas de red, todo en un solo paso. Ahora usted puede escanear y convertir los documentos directamente a Microsoft Microsoft PowerPoint®, o a un formato PDF que permite la búsqueda. Universal Send ofrece una gama ampliada de formatos de archivo, entre los que se incluyen PDF/XPS de alta compresión, Adobe PDF Reader Extensions y PDF encriptado.



### Documentos de Fax

Estos modelos ahora aceptan hasta cuatro líneas de fax y tienen la capacidad de compartir la función de fax de otro modelo imageRUNNER ADVANCE conectado en red. Con la característica de Reenvío de Trabajos, los faxes entrantes pueden dirigirse automáticamente a otros sistemas, usuarios o destinos, entre los que se incluyen modelos LBP Canon de escritorio, para lograr la integración total del grupo de dispositivos instalados.



## Operación en un solo paso

Transforme las tareas de varios pasos que consumen tiempo, en una operación de un solo paso. Use Workflow Composer para crear los botones todo en uno que se pueden registrar en el Menú Rápido. Escanee y distribuya los documentos con el toque de un botón.



## Directo desde su PC

Disfrute de más control y conveniencia justo desde su PC. Use la nueva Herramienta de Impresión Rápida de la imageRUNNER ADVANCE para imprimir, enviar por fax, ver en vista previa y convertir archivos a PDF; así como también, controlar el estado de su sistema: todo sin la necesidad de una aplicación. El Escritorio de la imageRUNNER ADVANCE le permite administrar y preparar los documentos, combinar varios formatos, ver en vista previa los archivos y seleccionar las funciones de acabado.

## Integre las aplicaciones de procesamiento de imágenes con las aplicaciones empresariales\*

La tecnología de software intermedio de Canon vincula fácilmente las aplicaciones empresariales tales como Oracle® y SAP® con los sistemas de Administración de las Relaciones con los Clientes (CRM) como Salesforce.com® y su sistema seleccionado para la administración de la información. Usted también puede combinar sus procesos y flujos de trabajo con estas aplicaciones. El flujo de trabajo automático agiliza los procesos de negocios complejos y ofrece un fácil acceso a la información, lo cual ahorra tiempo y dinero.

\* No está disponible al momento del lanzamiento.





# Seguridad recia. Administración centralizada.

En el mundo en red de hoy, usted necesita un mayor control de sus recursos y datos. La serie imageRUNNER ADVANCE 6200 brinda eso, con la capacidad de configurar un sistema, mantener segura la información y supervisar los recursos, todo justo en sus manos.



## Control poderoso

Las avanzadas herramientas de administración de dispositivo avanzadas lo mantienen al mando en cada paso, desde su escritorio y hasta la nube. Ahora usted puede instalar fácilmente y reemplazar los dispositivos en su red y migrar las configuraciones de los dispositivos viejos a los nuevos. La Interfaz Remota de Usuario intuitiva le permite controlar un solo dispositivo mientras imageWARE Enterprise Management Console le permite dar seguimiento a la actividad de todo un grupo de trabajo. Incluso reciba notificaciones automáticas cuando los suministros estén bajos o sea necesario brindar servicio.



## Datos seguros

Desde su instalación hasta su retiro, esta Serie cuenta con soluciones, por niveles, que protegen su información confidencial y ayudan a respaldar el cumplimiento de la seguridad. El Borrado de la HDD, una característica estándar, borra las imágenes latentes después de cada tarea. Un circuito integrado de seguridad con hardware a prueba de alteraciones protege las contraseñas y las llaves de encriptación. IPsec asegura los datos a medida que navega la red. Las opciones tales como la Encriptación de Datos de la HDD y el Bloqueo de la HDD ayudan a proteger la información, aun después de la remoción del disco duro.



## Maximice sus recursos

Los sistemas imageRUNNER ADVANCE ofrecen herramientas avanzadas para ayudar a dar seguimiento, administrar e influir en la conducta del usuario. Con soluciones tales como uniFLOW, es fácil analizar las impresiones, alentar la impresión bilateral y distribuir los costos por departamento, proyecto o cliente. El sistema también puede dirigir los trabajos hacia el dispositivo más rentable.



## Autenticación segura

Con la necesidad de mantener los datos seguros, las grandes oficinas corporativas apreciarán el entorno de impresión sin servidor de la serie imageRUNNER ADVANCE de Canon. Los usuarios pueden imprimir desde cualquier parte en la red hacia cualquier dispositivo conectado mediante la autenticación de acceso. Esto ayuda a evitar que los documentos impresos se dejen, sin supervisión, en los dispositivos.

## Características de Seguridad

### Seguridad de los documentos

- Bloqueo de Escaneo de Documentos y Seguimiento
- Integración con Adobe LiveCycle® Rights Management ES2.5
- Impresión Segura Encriptada
- Sello de Agua/Sello de Agua Seguro
- Numeración de Juegos de Copias
- PDF Encriptado
- PDF con Firma Digital
- Reenvío de Faxes
- Confirmación de Destino de Fax

### Seguridad del servidor de correos

- Autenticación POP antes que SMTP
- Autenticación SMTP

### Seguridad de la red

- Filtro de dirección IP/MAC
  - Filtro de puerto
- Encriptación SSL
- Activación/Desactivación de Aplicaciones de Red
- Activación/Desactivación del Puerto USB
- Restricción de Destino
- IPsec
- IEEE 802.1x (Alambrada/Inalámbrica)

### Seguridad del dispositivo

- Certificación IEEE 2600.1\*

### Seguridad de datos

- Bloqueo de la HDD
- Módulo de Plataforma Confiable
- Borrado de Datos en la HDD e Inicialización de Encriptación de la HDD
- Seguridad del Buzón Avanzado
- Protección de Buzones por Contraseña
- Ocultar Bitácora de Trabajos
- Unidad de Disco Duro Extraíble

### Seguridad de la Auditoría/Registro

- imageWARE Secure Audit Manager Express

### Autenticación

- Sistemas de ID de Departamento y de Tarjetas de Control
- Conexión a Nivel de Dispositivo (SSO-H)
- Sistema de Administración de Acceso (AMS)
- Conexión a Nivel de Función mediante AMS
- Envío Autorizado
- Tarjeta de acceso común: Common Access Card (AA-CAC)
- Universal Login Manager





# Calidad sobresaliente. Rendimiento confiable

La Serie imageRUNNER ADVANCE 6200 mantiene el flujo de las operaciones de su negocio en su máxima eficiencia, con poder verdaderamente multitareas, con la capacidad de personalizar las soluciones de flujo de trabajo y la impresión fiable de documentos con calidad profesional.



## Calidad profesional

Diseñada para los entornos de alto volumen, la Serie imageRUNNER ADVANCE 6200 le permite producir informes, boletines y contratos con calidad profesional de forma conveniente y económica, en sus propias instalaciones y con asombrosa facilidad. La tecnología de procesamiento de imágenes y el tóner de avanzada de Canon le permiten generar, de forma constante, impresionantes imágenes en ricos tonos blanco y negro y en 1200 ppp. Además, con las opciones flexibles de acabado, todos en su organización pueden causar una gran impresión.



## Rendimiento poderoso

Realice múltiples tareas simultáneamente con la velocidad excepcional que su trabajo exige. La arquitectura de sistema imageCHIP Avanzada de Canon hace esto posible, con dos procesadores dedicados que trabajan juntos para procesar grandes volúmenes de datos simultáneamente.

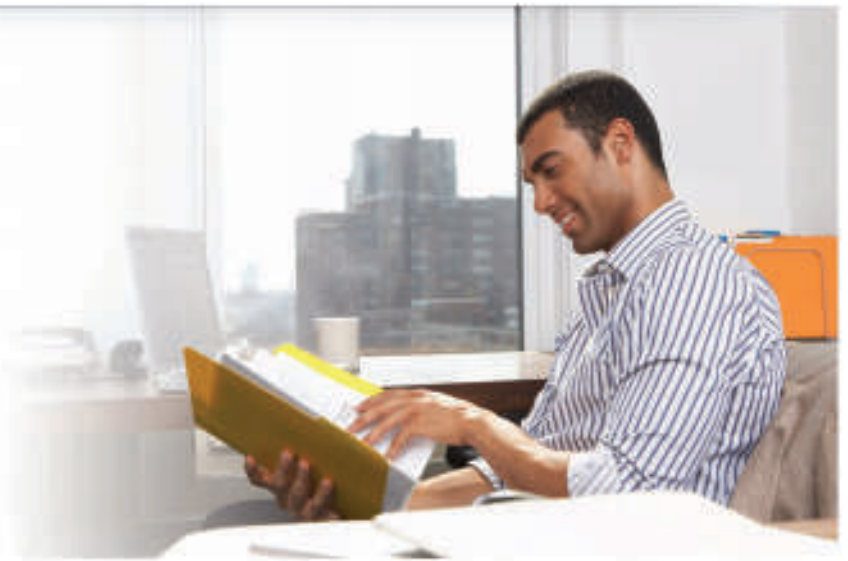


## Mucho tiempo productivo

Canon incorpora la fiabilidad propia de la marca. El nuevo alimentador avanzado con una mejorada velocidad en la elevación de las bandejas permite que los trabajos se muevan rápidamente a través del sistema. Las notificaciones de estado ayudan a mantener el abastecimiento de los suministros; además, el redireccionamiento automático de los trabajos maximiza la eficiencia. Adicionalmente, con el acceso a la más reciente tecnología y a las actualizaciones, usted puede procesar sus trabajos rápidamente.

## Soluciones focalizadas e integradas

Con una productividad superior, la Serie imageRUNNER ADVANCE 6200 ofrece la capacidad de personalizar la forma en la que su compañía reúne, organiza y distribuye la información. La plataforma innovadora MEAP® de Canon le permite desarrollar soluciones personalizadas para cumplir con las necesidades de los flujos de trabajo específicos. La compatibilidad mejorada de los conectores y de los vínculos mejora la comunicación con los sistemas existentes y se integra con aquellos que usted pueda adquirir en el futuro.





# Compromiso firme. Soluciones ecológicas.

La Serie imageRUNNER ADVANCE 6200 incorpora soluciones innovadoras que ayudan a conservar el ambiente y a mantener la operación eficiente de su negocio, mientras contribuyen a reducir su impacto ambiental.



## Un estilo de trabajo responsable

Canon sabe que el mundo y el ambiente de trabajo necesitan un flujo de trabajo más ecológico y la serie imageRUNNER ADVANCE 6200 brinda eso exactamente. Ahora usted puede compartir y distribuir los documentos digitales perfectamente y ver, en vista previa, los archivos para realizar los cambios antes de la impresión, lo cual reduce el uso del papel y del tóner. Los software controladores de impresión imprimen en modo bilateral de forma predeterminada, lo cual estimula la impresión bilateral para reducir el desperdicio. Con la impresión segura, los documentos se envían hacia un dispositivo, pero no se imprimen hasta introducir una contraseña, para reducir aun más el desperdicio.



## Diseño ecológico

Canon está haciendo una diferencia a través del pensamiento ecológico creativo. Estos modelos utilizan ciertos componentes fabricados con 100% plástico reciclado proveniente de productos eliminados. Las tecnologías ecológicas innovadoras de Canon también incluyen plástico basado en biomaterial, un componente derivado de las plantas que reemplaza a ciertas partes plásticas hechas a base de petróleo.

## Una estrategia clara



### Consumo de energía más eficiente

Desde su interior, la Serie imageRUNNER ADVANCE 6200 está diseñada para lograr un consumo de energía más eficiente y un rendimiento excepcional. La combinación de las tecnologías de fijación y el tóner pO contribuyen a reducir el consumo total de energía, ya que minimizan los requisitos de electricidad y reducen su uso durante el modo preparado y de calentamiento. Con la inclusión de tecnologías avanzadas en cada modelo, la Serie también cumple con los lineamientos de ENERGY STAR®.



### Reducción de la contaminación

Todos los proveedores de Canon deben cumplir con la estricta política de Compra Ecológica y con los términos ambientales de Canon. Esto contribuye a que Canon sobrepase los más estrictos estándares globales establecidos por la Directriz RoHS de la Unión Europea, que restringen el uso de ciertas sustancias peligrosas.



### Reducción de las emisiones de CO<sub>2</sub>

Mediante el Sistema de Evaluación del Ciclo de Vida (LCA, por sus siglas en inglés), Canon ha disminuido sus emisiones CO<sub>2</sub> al enfocarse en cada etapa del ciclo de vida del producto, incluyendo la fabricación, el uso de energía y la logística. Estos productos están diseñados para ser los más pequeños y livianos en su clase, con menos embalaje para ayudar a que el transporte sea más eficiente.

# Personalizada para su entorno de trabajo

## Opciones de Acabado



### A Finalizador de Folletos P1

- Tres bandejas, capacidad de 4,000 hojas
- Engrapado en esquina y engrapado doble de hasta 50 hojas.
- Confección de folletos de hasta 16 hojas

### B Unidad de Inserción/Doblado de Documentos H1

- Inserción de hojas preimpresas
- Hasta 11" x 17"
- Una bandeja, capacidad de 100 hojas
- Doblado en Z/Doblado en C

### C Perforadora Externa de 2/3 Orificios A1\*

- Perforación de 2 y 3 orificios

### Finalizador Engrapador P1



- Tres bandejas, capacidad de 4,000 hojas
- Engrapado en esquina y engrapado doble de hasta 50 hojas.

### Unidad de Inserción de Documentos L1\*



- Inserción de hojas preimpresas
- Hasta 11" x 17"
- Una bandeja, capacidad de 100 hojas



## Opciones de Alimentación de Papel

### D Unidad del Alimentador por Volumen A1

- Capacidad de 3,500 hojas
- Bond de 14 lb a Cover de 80 lb
- Acepta papel tamaño Carta
- Común, Grueso



### Unidad del Alimentador por Volumen D1

- Capacidad de 3,500 hojas
- Bond de 14 lb a Cover de 80 lb
- Acepta hasta 11" x 17"
- Común, Grueso

## Opciones de Utilidad



### Panel de Control Vertical B1\*\*

- Pantalla TFT táctil de 10.4" y de alta resolución
- Con capacidad para inclinarse y girar
- Pantalla UI personalizable

### Teclado USB

- Teclado externo
- Se conecta mediante la interfaz USB
- Se usa con la Bandeja de Utilidad A1 o con el Pedestal del Teclado Universal A1

## Opciones de Impresión\*\*\*

### Kit de Impresión PCL AV1

### Kit de impresión PS AV1

### Kit de Impresión Directa H1 (para PDF/XPS)

### imagePASS U2



- Procesador Intel® Pentium® E5300 de 2.6 GHz
- 2 GB de RAM
- Disco Duro de 250 GB
- Adobe PS 3/PCL 5e/6

## Opciones de Seguridad

### Juego de Características de Seguridad para Universal Send D1

### Kit de Firma Digital del Usuario para Universal Send C1

### Impresión Segura Encriptada D1

### Sello de Agua Seguro B1

### Kit de Bloqueo de Escaneo de Documentos B1

### Kit de Encriptación y Replicación de Datos HDD C5

### Kit de HDD Extraíble AG1

## Opciones de Accesibilidad

### Kit de Software del Operador Remoto B1

### Kit de Guía por Voz F2

### Kit de Operación por Voz C2

### Kit de Etiquetas Braille F1

### Manija de Accesibilidad para el ADF A1



\* Requiere el Finalizador Engrapador P1 o el Finalizador de Folletos P1.

\*\* Requiere la Hoja de Panel de Control E1.

\*\*\*UFR II estándar.

Nota: Para ver más opciones y especificaciones, refiérase al reverso.

## Unidad Principal

### Panel de operación

Estándar:	Pantalla TFT a todo color SVGA de 8.4"
Máximo:	Pantalla Vertical TFT a todo color SVGA de 10.4"

### Memoria

Estándar:	1.5 GB de RAM
Máximo:	2 GB de RAM

### Unidad de disco duro

Estándar:	160 GB
Máximo:	1 TB

### Conexión de Interfaz de red

Estándar:	10Base-T/100Base-TX/1000Base-T
Opcional:	LAN Inalámbrica (IEEE 802.11x mediante un adaptador de otro fabricante)‡

### Otras interfaces

Estándar:	USB 2.0 (anfitrión) x 2, USB 2.0 (dispositivo)
Opcional:	Puerto del dispositivo (USB 2.0 [Anfitrión] x2), Interfaz de control de copiado

### Velocidades de copiado/impresión (Carta)

<b>6275:</b>	Hasta 75 ppm
<b>6265:</b>	Hasta 65 ppm
<b>6255:</b>	Hasta 55 ppm

### Tiempo de salida de la primera copia (Carta)

<b>6275:</b>	3.1 segundos o menos
<b>6265/6255:</b>	3.3 segundos o menos

### Fuentes de papel (Bond de 20 lb)

Estándar:	Dos Gavetas de Papel de 1,500 hojas, Dos Casetes de Papel de 550 hojas, Alimentador Manual Múltiple de 100 hojas
Máxima:	7,700 hojas (con la Unidad del Alimentador por Volumen opcional)

### Capacidad de salida de papel (Bond de 20 lb)

Estándar:	250 hojas (con la Bandeja de Copiado)
Máxima:	4,000 hojas (con el Finalizador Engrapador o el Finalizador de Folletos)

### Tamaños de salida del papel

Casete:	11" x 17", Legal, Carta, Carta R, Executive, Mediacarta R, Tamaño personalizado (de 5 1/2" x 7 1/8" a 11 3/4" x 19 1/4")
---------	--

Alimentador Manual Múltiple:	11" x 17", Legal, Carta, Carta R, Executive, Mediacarta R, Tamaño personalizado (de 4" x 5 7/8" a 11 3/4" x 19 1/4")
------------------------------	--

Alimentador por Volumen:	Carta
--------------------------	-------

### Pesos de papel aceptables

Alimentadores por Volumen/Casetes:	De Bond de 14 lb a Cover de 80 lb (de 52 a 220 g/m <sup>2</sup> )
Alimentador Manual Múltiple:	De Bond de 14 lb a Index de 140 lb (de 52 a 256 g/m <sup>2</sup> )

### Tiempo de calentamiento

Desde la energización:	30 segundos o menos
Desde el Modo Dormir:	30 segundos o menos
Modo de Inicio Rápido:	7 s*

Requisitos de energía/enchufe: De 120 a 127 V CA, 60 Hz, 16 A/NEMA 5-20P  
De 220 a 240 V CA, 50/60 Hz, 10 A/NEMA 5-20P

### Dimensiones (Al. x An. x Pr.)

48" x 25 3/8" x 30 3/8" (1220 mm x 645 mm x 770 mm)\*\*

### Espacio de instalación (An. x Pr.)

53 5/8" x 30 3/8" (1362 mm x 770 mm)\*\*

### Peso

Aprox. 516 lb (234 kg)\*\*\*

### Tóner (Rendimiento estimado con una cobertura del 6%)

Negro: 56,000 imágenes

## Alimentador de documentos

Método de escaneo: Alimentador Automático de Documentos Bilaterales de Un Paso

### Originales aceptables:

Tamaños de papel: 11" x 17", Legal, Carta, Carta R, Mediacarta, Mediacarta R

### Velocidad de escaneo (B y N/Color; Carta)

Unilateral:	Hasta 120/85 ipm (300 ppp) Hasta 120/51 ipm (600 ppp) <sup>†</sup>
Bilateral:	Hasta 200/100 ipm (300 ppp) Hasta 120/51 ipm (600 ppp) <sup>†</sup>

### Capacidad de papel (Bond de 20 lb): 300 hojas

## Especificaciones de impresión

Resolución del mecanismo: 1200 x 1200 ppp

### Compatible con PDL

Estándar:	UFR II
Opcional:	PCL 5e/6, Adobe PostScript 3

### Sistemas operativos compatibles con el software controlador de impresión

UFR II, PCL 5e/6, Adobe PS 3:  
Windows® (XP/Windows Vista®/7), Windows Server (2003/2008/ 2008 R2/SBS 2011/2012), Windows Terminal Servers, Microsoft Clustering Server, Citrix, Macintosh® (OS X 10.5.8 o posterior, UFR II y PS 3 solamente), VMware, SAP (PS y PCL solamente)

### Compatibilidad con la impresión directa

Estándar:	TIFF, JPEG
Opcional:	PDF, EPS †, XPS ††

## Especificaciones de Universal Send

### Método de envío:

Correo electrónico, I-Fax, Servidor de archivos (FTP, SMB, WebDAV), Buzón, Fax Super G3 (opcional)

### Protocolo de comunicación

Archivo:	FTP (TCP/IP), SMB (TCP/IP), WebDAV
Correo electrónico/I-Fax:	SMTP, POP3, I-FAX (Simple, Completo)

### Formato de archivo

Estándar:	TIFF (B y N), JPEG, PDF, PDF (Compacto), PDF (Aplicar política), PDF (Optimizar para Web), PDF/XPS (OCR) para 120 V, PDF/A-1b, XPS, XPS (Compacto), OOXXML (.pptx) para 120 V.
Opcional:	PDF (Trazado y Alisamiento), PDF (Encriptado), PDF/XPS (Firma Digital), PDF (Reader Extensions), PDF/XPS (OCR) para 230 V, OOXXML (.pptx) para 230 V.

## Especificaciones de fax

Cantidad máxima de líneas de conexión: 4

### Velocidad del módem

Super G3:	33.6 Kbps
G3:	14.4 Kbps

Método de compresión: MH, MR, MMR, JBIG

Tamaño de Envío o Registro: De Mediacarta R a 11" x 17"

## Especificaciones de almacenamiento

### Buzón (Cantidad aceptada)

100 Buzones de Entrada de Usuario, 1 Buzón de Entrada de RX en Memoria, 50 Buzones de Entrada de Fax Confidencial

### Buzón Avanzado

Espacio disponible Aprox. 15 GB (HDD Estándar), 629 GB (HDD en el disco: de 1 TB)

Protocolo de comunicación: SMB o WebDAV

PC Cliente compatible: Windows (Windows 2000/XP/7/Windows Vista)

### Medios de Memoria

Estándar:	Memoria USB
Opcional:	SD, SDHC, CompactFlash, Memory Stick, Microdrive

## Especificaciones de seguridad

### Estándar

Administración de ID de Departamento, Acceso Único H, Sistema de Administración de Acceso (Conexión a Nivel de Función y Dispositivo)‡, Impresión Segura, Módulo de Plataforma Confiable, Control de Acceso de Usuario de Buzón Avanzado, Protección de Buzón por Contraseña, IPv6, Características de Restricción (Restricción de la Función de Envío, Restricción de Dirección Nueva en la Libreta de Direcciones), Comunicación SSL Encriptada, SNMPv1/v3, Filtro de Puerto de Dirección MAC/IP, Autenticación SMTP, Autenticación POP antes de SMTP, Inicializar la HDD (hasta 9x), Borrado de la HDD (hasta 3x), Bloqueo de la HDD, IPsec, Integración con Adobe® LiveCycle® Rights Management ES2.5

\*\* Si la opción "Quick Startup Settings for Main Power" (Configuraciones de Inicio Rápido para la Energía Principal) está activada, toma siete segundos para poder usar las teclas de la pantalla de panel táctil después de activar la energía principal.

\*\* Sin el Panel de Control Vertical:

\*\*\* Incluyendo la botella de tóner y la Unidad Lectora de Imagen Bilateral en Color.

† El escaneo en color estándar es de hasta 300 ppp. El escaneo hasta 600 ppp requiere la Memoria Adicional Tipo D (512 MB).

‡ EPS solo se puede imprimir directamente desde la Interfaz Remota de Usuario.

†† XPS no puede imprimirse directamente desde el software Web Access.

‡ No está disponible al momento del lanzamiento.

‡‡ Estándar en los modelos de 120 V; opcional en los modelos de 230 V.

NOTA: Es posible que algunos accesorios necesiten de equipo adicional o sean prerrequisitos para otras opciones. Algunos accesorios no pueden instalarse simultáneamente. Comuníquese con su Distribuidor Autorizado de Canon para obtener más información.

Para obtener especificaciones detalladas y una lista completa de los accesorios opcionales, refiérase al documento Especificaciones del Producto de la Serie imageRUNNER ADVANCE 6200.

image*ANYWARE*

www.cla.canon.com

Canon Latin America, Inc.  
703 Waterford Way  
Suite 400  
Miami, FL 33126

Como Socio de ENERGY STAR<sup>®</sup>, Canon U.S.A., Inc. ha determinado que estos productos cumplen con los lineamientos de ENERGY STAR para el consumo eficiente de energía. ENERGY STAR y la marca ENERGY STAR son marcas registradas en los Estados Unidos de América. Canon, imageRUNNER, IMAGEPASS, MEAP y el logotipo de GENUINE son marcas registradas de Canon Inc. en los Estados Unidos de América y también pueden ser marcas registradas o marcas de fábrica en otros países. IMAGEWARE es una marca registrada de Canon U.S.A., Inc. en los Estados Unidos de América y es una marca de fábrica de Canon Inc. en otros países determinados. imageANYWARE es una marca de fábrica de Canon. Todos los demás nombres de productos y marcas a los cuales se hace referencia son marcas de fábrica de sus respectivos propietarios y se reconocen en el presente documento. Las especificaciones y la disponibilidad podrían cambiar sin previo aviso. Los productos no se fabrican para su uso en espacios al aire libre, tal representación es solo para propósitos artísticos. Los productos se muestran con accesorios opcionales. Es posible que algunas opciones no estén disponibles en este momento; consulte la disponibilidad. Todas las imágenes de las impresiones son simuladas. Canon U.S.A. no brinda asistencia ni consultoría judicial, incluyendo sin limitaciones las leyes Sarbanes Oxley, HIPAA, GLBA, Check 21 o la Ley Patriótica de los Estados Unidos de América. Cada cliente debe tener su propio asesor jurídico capacitado para determinar la conveniencia de una solución en particular en cuanto al cumplimiento de las leyes y regulaciones establecidas.

©2012 Canon U.S.A., Inc. Todos los derechos reservados.

0172W933

